

[Accueil](#) > [Mairie](#) > [Presse locale](#) > Première récolte prometteuse pour la ruche pédagogique.

Première récolte prometteuse pour la ruche pédagogique.

Article paru dans le Dauphiné Libéré le Dimanche 18 Août 2013.



0



0



+1



BIÈVRE-EST

Première récolte prometteuse pour la ruche pédagogique

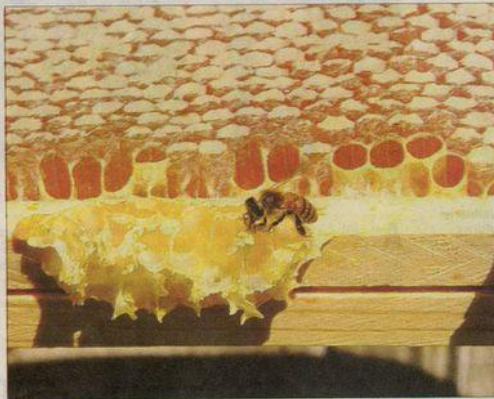
La communauté de commune de Bièvre-Est (CCBE) s'est équipée depuis mai d'une ruche pédagogique. Elle est installée juste devant son siège, rue Augustin-Blanchet, à Colombe. Le parking qui l'abrite a été aménagé et des fleurs mellifères ont été privilégiées pour agrémenter les espaces verts aux alentours.

Le but de la démarche est plus pédagogique que commerciale. De fait, il n'y a qu'une seule récolte par an. Celle de la CCBE vient d'avoir lieu, et selon les professionnels présents, « c'est une très bonne collecte. La production est d'environ 40 kilos. C'est un bon indicateur de la santé de cette ruche qui s'est très bien acclimatée et développée. » Le miel produit sera distribué au personnel et aux élus de la CCBE.

Visite tous les 15 jours

En ce qui concerne la ruche, elle est équipée d'une cheminée d'envol de 2,80 m, ce qui permet d'échapper aux contraintes de distance imposées par le code rural. Cette colonie d'abeilles peut être installée très près des habitations et des lieux publics sans aucun danger. Pour réduire encore les risques, les espèces sont sélectionnées selon leur docilité. Depuis l'installation, un apiculteur vient tous les 15 jours visiter la ruche. Au besoin, il rajoute une rehausse pour la production de miel.

Les abeilles, elles, vont se préparer à l'hiver avant de reprendre leurs activités au printemps.



Tous les rayons de la ruche étaient bien remplis de miel. L'enfumage des abeilles permet de travailler plus sereinement.